

O **gead** é um sistema de gestão de arquivo, modular e integrado para plataformas Microsoft Windows.

Utiliza as mais avançadas tecnologias de gestão de conteúdos permitindo o fácil acesso aos mesmos a partir da interface de pesquisa web. Suporta autenticação usando dispositivos de biometria bem como etiquetação de obras com recurso a dispositivos **RFID**. O sistema é suportado por equipas de técnicos qualificados, a partir dos nossos escritórios.

Embora sofisticado, é de muito fácil utilização e manutenção. A sua tecnologia baseia-se em:

1. **Microsoft Windows Server;**
2. **Microsoft SQL Server;**
3. **Microsoft Internet Information Services;**
4. **Microsoft Windows Vista Business (clientes).**

Abrange as necessidades de processamento de informação de um arquivo (administrativo, histórico, ...):

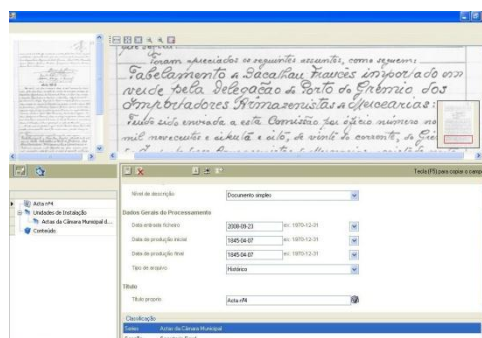
- | | |
|---|--|
| <ol style="list-style-type: none"> 1. Disponibilização de conteúdos na Web; 2. Descrição (ISAD-G) / Inventariação; 3. Planos de Classificação; 4. Pesquisa / Perfis de Pesquisa 5. Autoridades (ISAAR-CPF); 6. Administração; 7. Difusão selectiva de informação; 8. Catálogo para Invisuais; | <ol style="list-style-type: none"> 9. Multimedia com streaming; 10. Relatórios e estatísticas; 11. Requisições/Circulação 12. Portal Web; 13. Auditoria; 14. Transferência de Arquivo; 15. Eliminação; 16. Gestão do Espaço Físico; 17. Controlo de Acessos. |
|---|--|

Os módulos estão integrados com o correio electrónico. Permite a obtenção de indicadores estatísticos sob a forma de listagens e mapas (diagramas).

O sistema pode produzir todas as etiquetas necessárias ao tratamento técnico dos documentos e colecções, possuindo ainda mecanismos que permitem adaptar interfaces e formulários de dados.

descrição / inventariação

- Norma **ISAD-G** na descrição dos registos;
- Registo assistido (ficheiros de autoridade/tesauro, listas de termos controlados);
- Formulários parametrizáveis de entrada/edição de dados;
- Integração com a pesquisa;
- Possibilidade de estender a norma com novos descritores.



planos de classificação

- Elaboração de planos de classificação subdivididos em grupos de arquivos, fundos, sub-fundos, séries, sub-séries, processos, documentos e itens;
- Pesquisa contextualizada no plano de classificação

grupos de arquivos

- Agregação de diversos arquivos (separados fisicamente entre si) numa só base.

gestão do espaço

Mapeamento da estrutura física do arquivo (depósito, sala, estante, etc.), permitindo:

- Localizar cada elemento físico do mesmo (processo, documento, etc.);
- Gerir o espaço ocupado/livre do arquivo.

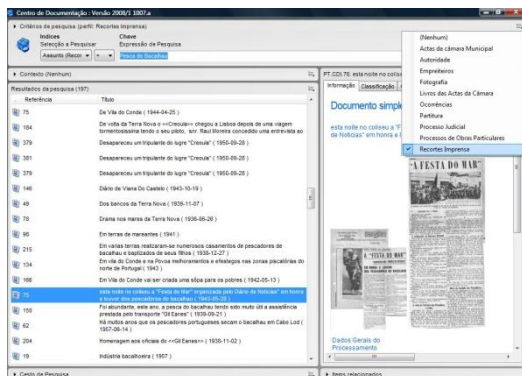
catálogo web

- Múltiplos índices de pesquisa;
- Pesquisa contextualizada por níveis do plano de classificação;
- Livro electrónico.



administração

- Gestão de operadores;
- Gestão de níveis de operação;
- Gestão das bases de dados;
- Gestão de acessos / privilégios.

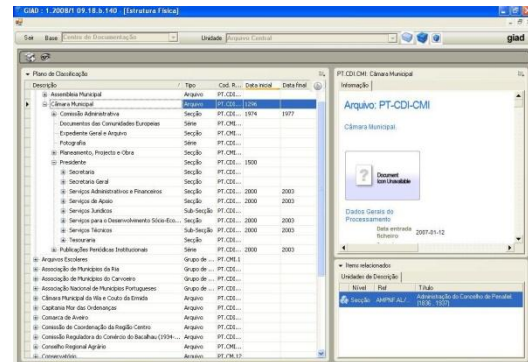


relatórios

- Pesquisa por intervalos de tempo (data inicial/ final, ano, mês, etc.);
- Criação de autos de eliminação;
- Exportação de relatórios para diversos formatos (PDF, Word, HTML, etc.)

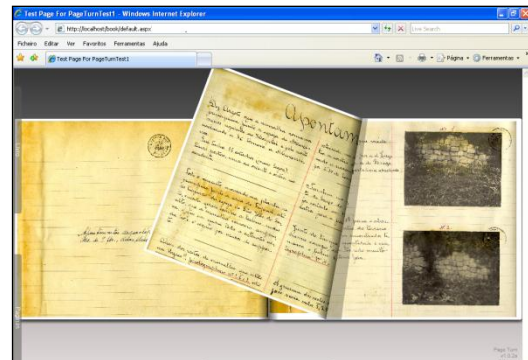
multimédia

- Associação de qualquer tipo de informação em suporte digital (vídeo, áudio, etc.);
- Número ilimitado de itens de multimédia para cada registo de arquivo.



tesauros, autoridade e classificação

- Ficheiros de autoridades (ISAAR-CPF)
- Ficheiros de classificação;
- Validação dos dados inseridos de acordo com critérios pré-estabelecidos;
- Acesso a tesauros múltiplos.



Imagens propriedade da Biblioteca Pública de Braga

difusão selectiva de informação

- Gestão de perfis de pesquisa via Web;
- Execução periódica dos perfis de pesquisa de forma automática;
- Envio de resultados por papel, SMS, correio electrónico ou página HTML.